

**УВЛЛ УЛЬЯНОВСК/Баратаевка ·  
UWLL ULYANOVSK/Baratayevka**

**УВЛЛ Ад 2.1 ИНДЕКС МЕСТОПОЛОЖЕНИЯ И НАЗВАНИЕ АЭРОДРОМА.  
UWLL AD 2.1 AERODROME LOCATION INDICATOR AND NAME.**

**УВЛЛ Ад 2.2 ГЕОГРАФИЧЕСКИЕ И АДМИНИСТРАТИВНЫЕ ДАННЫЕ ПО АЭРОДРОМУ.  
UWLL AD 2.2 AERODROME GEOGRAPHICAL AND ADMINISTRATIVE DATA.**

1.	Контрольная точка и координаты местоположения на АД ARP coordinates and site at AD	541606с 0481325в. В центре ВПП. 541606N 0481325E. In the centre of RWY.
2.	Направление и расстояние от города Direction and distance from city	3 км З г. Ульяновск. 3 KM W of Ulyanovsk.
3.	Превышение/расчетная температура Elevation/Reference temperature	141 м 141 M
4.	Волна геоида в месте превышения аэродрома Geoid undulation at AD ELEV PSN	
5.	Магнитное склонение/годовые изменения MAG VAR/Annual change	12°В 12°E
6.	Администрация АД, адрес, телефон, телефакс, телекс, AFS AD Administration, address, telephone, telefax, telex, AFS	Ульяновское высшее авиационное училище гражданской авиации, 432071, г. Ульяновск, ул. Можайского, 8/8, Россия. Higher Aviation School of Civil Aviation of Ulyanovsk, 8/8, Ulitsa Mozhayiskogo, Ulyanovsk, 432071, Russia. Тел./Tel.: (8422) 39-81-23. Факс/Fax: (8422) 44-54-45.
7.	Вид разрешенных полетов Types of traffic permitted	ППП/ПВП IFR/VFR
8.	Примечания Remarks	Система координат ПЗ-90.02 PZ-90.02 coordinate system

**УВЛЛ Ад 2.3 ЧАСЫ РАБОТЫ.  
UWLL AD 2.3 OPERATIONAL HOURS.**

1.	Администрация АД AD Administration	ПН- ПТ: 0500-1400 СБ, ВС, празд: не работает MON- FRI: 0500-1400 SAT, SUN, HOL:U/S
2.	Таможня и иммиграционная служба Customs and immigration	Нет NIL
3.	Медицинская и санитарная служба Health and sanitation	к/с H24
4.	Бюро AIS по инструктажу AIS Briefing Office	к/с H24
5.	Бюро информации ОВД ATS Reporting Office (ARO)	к/с H24
6.	Метеорологическое бюро по инструктажу MET Briefing Office	к/с H24
7.	ОВД ATS	к/с H24
8.	Заправка топливом Fuelling	к/с H24
9.	Обслуживание Handling	к/с H24
10.	Безопасность Security	к/с H24
11.	Противообледенение De-icing	к/с H24
12.	Примечания Remarks	1. Регламент работы АД: к/с AD OPR HR: H24 2. Тм=UTC+3 час. LT=UTC+3 HR

УВЛЛ Ад 2.4 СЛУЖБЫ И СРЕДСТВА ПО ОБСЛУЖИВАНИЮ.  
UWLL AD 2.4 HANDLING SERVICES AND FACILITIES.

1.	Погрузочно-разгрузочные средства Cargo-handling facilities	Нет NIL
2.	Типы топлива/масел Fuel/oil types	ТС-1, РТ, В-91/115/МС-20, МС-8П, ИПМ-10, СМ-4.5, В-3В TS-1, RT, В-91/115/MS-20, MS-8P, IPM-10, SM-4.5, В-3V
3.	Средства заправки топливом/емкость Fuelling facilities/capacity	Имеются AVBL
4.	Средства по удалению льда De-icing facilities	Имеются AVBL
5.	Места в ангаре для прибывающих ВС Hangar space for visiting aircraft	Нет NIL
6.	Ремонтное оборудование для прибывающих ВС Repair facilities for visiting aircraft	Нет NIL
7.	Примечания Remarks	Нет NIL

УВЛЛ Ад 2.5 СРЕДСТВА ДЛЯ ОБСЛУЖИВАНИЯ ПАССАЖИРОВ.  
UWLL AD 2.5 PASSENGER FACILITIES.

1.	Гостиницы Hotels	Имеются AVBL
2.	Рестораны Restaurants	Нет NIL
3.	Транспортное обслуживание Transportation	Маршрутное такси Fixed-route taxi
4.	Медицинское обслуживание Medical facilities	Медпункт в аэровокзале, больницы в г. Ульяновск Aid post at the terminal building, hospitals in Ulyanovsk
5.	Банк и почтовое отделение Bank and Post Office	Нет NIL
6.	Туристическое бюро Tourist Office	Нет NIL
7.	Примечания Remarks	Нет NIL

УВЛЛ Ад 2.6 АВАРИЙНО-СПАСАТЕЛЬНАЯ И ПРОТИВОПОЖАРНАЯ СЛУЖБЫ.  
UWLL AD 2.6 RESCUE AND FIRE FIGHTING SERVICES.

1.	Категория аэродрома по противопожарному оснащению AD category for fire fighting	кат.7 CAT 7
2.	Аварийно-спасательное оборудование Rescue equipment	Имеется AVBL
3.	Возможности по удалению ВС, потерявших способность двигаться Capability for removal of disabled aircraft	Имеются AVBL
4.	Примечания Remarks	Отсутствует аварийно-спасательное оборудование для эвакуации ВС А-320 и его модификаций, В737-500 и его модификаций, потерявших способность самостоятельно двигаться с летного поля АД. В случае необходимости оборудование предоставляется эксплуатантом ВС. Lifting bags not provided for removal of disabled A-320 ACFT and its modifications, B737-500 ACFT and its modifications from airfield. Equipment should be provided by ACFT operator if necessary.

УВЛЛ Ад 2.7 СЕЗОННОЕ ИСПОЛЬЗОВАНИЕ ОБОРУДОВАНИЯ – УДАЛЕНИЕ ОСАДКОВ.  
UWLL AD 2.7 SEASONAL AVAILABILITY – CLEARING.

1.	Виды оборудования для удаления осадков Types of clearing equipment	Имеются AVBL
2.	Очередность удаления осадков Clearance priorities	
3.	Примечания Remarks	См. SNOWTAM See SNOWTAM

УВЛЛ АД 2.8 ДАННЫЕ ПО ПЕРРОНАМ, РД И МЕСТАМ ПРОВЕРОК.  
UWLL AD 2.8 APRONS, TAXIWAYS AND CHECK LOCATION DATA.

1.	Покрытие и прочность перронов Aprons surface and strength	Перрон 1/Apron 1: MC/Stands: 1-4 – смешанное/mixed, PCN 23/R/C/X/T 6,10-12 – смешанное/mixed, PCN 20/R/C/X/T 13-17 – асфальтобетон/Asphalt-Concrete, PCN 27/F/D/X/T 19-21 – асфальтобетон/Asphalt-Concrete, PCN 17/F/D/Y/T Перрон 2/Apron 2: MC/Stands: 1-8 – цементобетон/Cement-Concrete, PCN 53/R/C/X/T 9-63 – смешанное/mixed, PCN 26/R/C/X/T
2.	Ширина, покрытие и прочность РД TWY width, surface and strength	РД/TWY: 2, 3, 4 – 22.5 м/22.5 М, армобетон/Reinforced Concrete, PCN 47/R/C/X/T 5 – 22.5 м/22.5 М, армобетон/Reinforced Concrete, PCN 47/R/A/X/T МРД/MAIN TWY, РД 1, 7/TWY 1, 7 – 22.5 м/22.5 М, армобетон/Reinforced Concrete, PCN 44/R/C/X/T 6 – 22.5 м/22.5 М, асфальтобетон/Asphalt-Concrete, PCN 32/R/C/X/T, смешанное/mixed 8 – 22.5 м/22.5 М, асфальтобетон/Asphalt-Concrete PCN 47/R/A/X/T 9 – 22.5 м/22.5 М, армобетон/Reinforced Concrete, PCN 23/R/C/X/T, смешанное/mixed Все РД с укрепленными обочинами по 9 м All TWY with reinforced shoulders of width 9 M
3.	Местоположение и превышение мест проверки высоты ACL location and elevation	Нет NIL
4.	Местоположение точек проверки VOR/INS VOR/INS checkpoints	Нет NIL
5.	Примечания Remarks	Нет NIL

УВЛЛ АД 2.9 СИСТЕМЫ УПРАВЛЕНИЯ НАЗЕМНЫМ ДВИЖЕНИЕМ, КОНТРОЛЯ ЗА НИМ И СООТВЕТСТВУЮЩИЕ  
МАРКИРОВОЧНЫЕ ЗНАКИ.  
UWLL AD 2.9 SURFACE MOVEMENT GUIDANCE, CONTROL SYSTEM AND MARKING.

1.	Использование опознавательных знаков мест стоянки ВС, указательных линий РД и системы визуального управления постановки на стоянку Use of aircraft stand ID signs, TWY guide lines, visual docking/parking guidance system of aircraft stands	Указательные знаки в местах входа на ВПП, обозначение РД, MC. Визуальных средств управления рулением нет Guidance sign boards at entrances to RWY, TWY, aircraft stands designators. Taxi guidance visual aids – NIL
2.	Маркировочные знаки, огни ВПП и РД RWY and TWY marking and LGT	Маркировка порога ВПП, зоны приземления, осевой линии, отметки фиксированных дистанций, края ВПП, цифрового значения МПУ, места ожидания при рулении; осевая линия РД на всех РД Marking of RWY threshold, TDZ, centre line, fixed distances, RWY edge, landing magnetic track value, and taxi holding positions; taxiway center line on all taxiways
3.	Огни линии "стоп" Stop bars	На РД 1, РД 2, РД 3, РД 4, РД 5, РД 9 On TWY 1, TWY 2, TWY 3, TWY 4, TWY 5, TWY 9
4.	Примечания Remarks	Нет NIL

УВЛЛ АД 2.10 АЭРОДРОМНЫЕ ПРЕПЯТСТВИЯ.  
UWLL AD 2.10 AERODROME OBSTACLES.

В зонах захода на посадку и взлета In approach/TKOF areas				В зоне полета по кругу и на аэродроме In traffic circuit area and at AD			Примечания Remarks
1				2			3
ВПП/зона RWY/area	Тип препятствий Obstacle type	Превышение Elevation	Координаты Coordinates	Тип препятствий Obstacle type	Превышение Elevation	Координаты Coordinates	
Смотри раздел АД 2.1 UWLL карты See AD 2.1 UWLL Charts							

**УВЛЛ АД 2.11 ПРЕДОСТАВЛЯЕМАЯ МЕТЕОРОЛОГИЧЕСКАЯ ИНФОРМАЦИЯ.**  
**UWLL AD 2.11 METEOROLOGICAL INFORMATION PROVIDED.**

1.	Соответствующий метеорологический орган Associated MET Office	Ульяновск Ulyanovsk
2.	Часы работы и метеорологический орган по информации в другие часы Hours of service, MET Office outside hours	к/с H24
3.	Орган, ответственный за составление TAF, сроки действия Office responsible for TAF preparation, periods of validity	Ульяновск 24 час. Ulyanovsk 24 HR
4.	Частота составления прогноза типа «тренд» Trend forecast interval of issuance	TREND 3 часа TREND 3 HR
5.	Предоставляемые консультации/инструктаж Briefing/consultation provided	Индивидуальная консультация Personal consultation
6.	Предоставляемая полетная документация и используемые языки Flight documentation, language(s) used	Карты и тексты прогнозов по аэродромам рус. Charts, AD forecast texts RUS
7.	Карты и другая информация, предоставляемая для инструктажа или консультации Charts and other information available for briefing or consultation	
8.	Дополнительное оборудование, используемое для предоставления информации Supplementary equipment available for providing information	
9.	Органы ОВД, обеспечиваемые информацией ATS units provided with information	Ульяновск ДПП, ДПК, СДП, ПДП Ulyanovsk APP, TWR
10.	Дополнительная информация Additional information (limitation of service, etc.)	Нет NIL

**УВЛЛ АД 2.12 ФИЗИЧЕСКИЕ ХАРАКТЕРИСТИКИ ВПП.**  
**UWLL AD 2.12 RUNWAY PHYSICAL CHARACTERISTICS.**

Обозначения ВПП Номер	ИПУ ВПП МПУ ВПП	Размеры ВПП (м)	Несущая способность (PCN) и поверхность ВПП и концевой полосы торможения	Координаты порога ВПП, конца ВПП Волна геоида порога ВПП	Превышение порогов, наибольшее превышение зоны приземления ВПП, оборудованных для точного захода
Designations RWY NR	TRUE BRG MAG BRG	Dimensions of RWY (M)	Strength (PCN) and surface of RWY and SWY	THR coordinates, RWY end coordinates, THR geoid undulation	THR elevation and highest elevation of TDZ of precision APCH RWY
1	2	3	4	5	6
02	032°07'27" 021°	3828x60	PCN 44/R/C/X/T бетон Concrete	541513.67N 0481228.91E 541658.46N 0481421.36E	Порог 140.6 м THR 140.6 M
20	212°08'55" 201°	3828x60	PCN 44/R/C/X/T бетон Concrete	541658.46N 0481421.36E 541513.67N 0481228.91E	Порог 114 м THR 114 M
Уклон ВПП и концевой полосы торможения	Размеры концевой полосы торможения (м) SWY	Размеры полос, свободных от препятствий (м) CWY	Размеры летной полосы (м) Strip	Свободная от препятствий зона	Примечания
Slope of RWY - SWY	dimensions (M)	dimensions (M)	dimensions (M)	OFZ	Remarks
7	8	9	10	11	12
-0.5% / -0.63% / -1.1% (720 M) (2388) (720)	Нет/NIL	400x180	4628x300	Нет/NIL	Система координат ПЗ-90.02 PZ-90.02 coordinate system
+1.1% / +0.63% / +0.5% (720 M) (2388) (720)	Нет/NIL	400x180	4628x300	Нет/NIL	Система координат ПЗ-90.02 PZ-90.02 coordinate system

**УВЛЛ АД 2.13 ОБЪЯВЛЕННЫЕ ДИСТАНЦИИ.**  
**UWLL AD 2.13 DECLARED DISTANCES.**

Обозначение ВПП RWY designator	Располагаемая длина разбега (м) TORA (M)	Располагаемая взлетная дистанция (м) TODA (M)	Располагаемая дистанция прерван- ного взлета (м) ASDA (M)	Располагаемая посадочная дис- танция (м) LDA (M)	Примечания Remarks
1	2	3	4	5	6
02	3828	4228	3828	3828	Нет/NIL
от РД 4/ From TWY 4	2502	2902	2502	-	
20	3828	4228	3828	3828	Нет/NIL
от РД 2/ From TWY 2	2958	3358	2958	-	
от РД 3/ From TWY 3	2328	2728	2328	-	

**УВЛЛ АД 2.14 ОГНИ ПРИБЛИЖЕНИЯ И ОГНИ ВПП.**  
**UWLL AD 2.14 APPROACH AND RUNWAY LIGHTING.**

Обозначение ВПП RWY designator	Тип, протя- женность и сила света огней при- ближения	Огни порога ВПП, цвет фланговых горизонтов	VASIS (МЕНТ) PAPI	Протяжен- ность огней зоны приземле- ния	Протяжен- ность, интервалы установки, цвет и сила света огней осевой линии ВПП RWY centre line LGT	Протяжен- ность, интер- валы установ- ки, цвет и сила света посадоч- ных огней ВПП	Цвет ограничи- тельных огней ВПП и фланго- вых гори- зонтов	Протя- женность и цвет огней концевой полосы торможения	Приме- чания Remarks
1	2	3	4	5	6	7	8	9	10
02	APCH LGT type LEN INTST	THR LGT colour WBAR	VASIS (МЕНТ) PAPI	TDZ LGT LEN	line LGT length, spacing, colour, INTST	RWY edge LGT LEN, spacing, colour, INTST	RWY end LGT colour WBAR	SWY LGT LEN (M) colour	
02	ОМИ 900 м SALS 900 М LIL	зеленые green	Нет NIL	Нет NIL	Нет NIL	3828 м, 60 м белые/жёлтые, ОБИ 3828 М, 60 М white/yellow, LIL	красные red	Нет NIL	Нет NIL
20	ОБИ 900 м HIALS 900 М	зеленые green	PAPI 2°40'	Нет NIL	Нет NIL	3828 м, 60 м белые/жёлтые, ОБИ 3828 М, 60 М white/yellow, LIL	красные red	Нет NIL	Нет NIL

**УВЛЛ АД 2.15 ПРОЧИЕ ОГНИ, РЕЗЕРВНЫЙ ИСТОЧНИК ЭЛЕКТРОПИТАНИЯ.**  
**UWLL AD 2.15 OTHER LIGHTING, SECONDARY POWER SUPPLY.**

1.	Аэродромный маяк/опознавательный маяк, местоположение и характеристики ABN/IBN location, characteristics and hours of operation	Нет NIL
2.	Местоположение указателя направления посадки (LDI) Анемометр, местоположение и освещение LDI location and LGT. Anemometer location and LGT	Нет NIL
3.	Рулежные огни и огни осевой линии РД TWY edge and centre line lighting	Боковые: на РД 1, 2, 4, 7, 9 – синие; осевые: нет Edge: TWY 1, 2, 4, 7, 9 – blue; centre line: NIL
4.	Резервный источник электропитания/время переключения Secondary power supply/switch-over time	Имеется на все огни АД/1 сек.  Secondary power supply to all lighting at AD/1 SEC.
5.	Примечания Remarks	Нет NIL

УВЛЛ АД 2.16 ЗОНА ПОСАДКИ ВЕРТОЛЕТОВ.  
UWLL AD 2.16 HELICOPTER LANDING AREA.

1.	Координаты TLOF и порога FATO Волна геоида Coordinates TLOF or THR of FATO Geoid undulation	В начале ИВПП 20 At the beginning of RWY 20
2.	Превышение TLOF/FATO TLOF/FATO elevation	
3.	Зона TLOF плюс FATO размеры, тип покрытия, несущая способность и маркировка TLOF and FATO area dimensions, surface, strength, marking	
4.	Объявленные располагаемые дистанции Declared distance available	
5.	Огни приближения и огни зоны FATO APCH and FATO lighting	
6.	Примечания Remarks	

УВЛЛ АД 2.17 ВОЗДУШНОЕ ПРОСТРАНСТВО ОВД.  
UWLL AD 2.17 AIR TRAFFIC SERVICES AIRSPACE.

1.	Обозначение и боковые границы Designation and lateral limits	Ульяновск диспетчерская зона: 543738с 0481502в-543602с 0485420в-543300с 0492100в-541300с 0490900в-541200с 0485800в-541239с 0484949в, далее по дуге по часовой стрелке радиусом 40 км с центром 541606с 0481325в до 535706с 0483048в-535401с 0483454в-535259с 0481601в-535434с 0481437в, далее по дуге по часовой стрелке радиусом 40 км с центром 541606с 0481325в до 543738с 0481502в Ulyanovsk CTR: 543738N 0481502E-543602N 0485420E-543300N 0492100E-541300N 0490900E-541200N 0485800E-541239N 0484949E, then clockwise by arc of a circle radius of 40 KM centred at 541606N 0481325E to 535706N 0483048E-535401N 0483454E-535259N 0481601E-535434N 0481437E, then clockwise by arc of a circle radius of 40 KM centred at 541606N 0481325E to 543738N 0481502E Ульяновск диспетчерский район: 545200с 0481500в-544616с 0493229в-542034с 0493834в-541239с 0492229в-534600с 0485154в-533905с 0470842в-544900с 0463454в-545200с 0481500в Ulyanovsk CTA: 545200N 0481500E-544616N 0493229E-542034N 0493834E-541239N 0492229E-534600N 0485154E-533905N 0470842E-544900N 0463454E-545200N 0481500E
2.	Вертикальные границы Vertical limits	Ульяновск диспетчерская зона – от земли до 200 м AGL Ulyanovsk CTR – GND – 200 м AGL Ульяновск диспетчерский район – выше 200 м AGL до FL040 Ulyanovsk CTA – above 200 M AGL – FL040
3.	Классификация воздушного пространства Airspace classification	Класс C Class C
4.	Позывной и язык органа ОВД ATS unit call sign and language(s)	Ульяновск – Подход, Круг      рус., англ. Ulyanovsk – Podkhod, Krug      RUS, ENG
5.	Абсолютная/относительная высота перехода Transition altitude/height	- / (900) м - / (900) M
6.	Примечания Remarks	Система координат ПЗ-90.02 PZ-90.02 coordinate system

УВЛЛ АД 2.18 СРЕДСТВА СВЯЗИ ОВД.  
UWLL AD 2.18 ATS COMMUNICATION FACILITIES.

Обозначение службы Service designation	Позывной Call sign	Канал Channel	Часы работы Hours of operation	Примечания Remarks
1	2	3	4	5
Для всех служб For all ATS units		121.500	к/с Н24	Emergency FREQ Аварийная частота
ДПП APP	Ульяновск – Подход Ulyanovsk – Podkhod	127.300		Рус., англ. RUS, ENG
ДПК TWR	Ульяновск – Круг Ulyanovsk – Krug	120.800		Рус. RUS
СДП TWR	Ульяновск – Старт Ulyanovsk – Start	120.400		
ПДП TWR	Ульяновск – Посадка Ulyanovsk – Posadka	120.400		
ДПР GND	Ульяновск – Руление Ulyanovsk – Ruleniye	121.800		
АТИС ATIS	Ульяновск – АТИС Ulyanovsk – ATIS	126.600		
	Ульяновск – Перрон 1 Ulyanovsk – Perron 1	119.000		Связь с наземным техниче- ским персоналом при букси- ровке и запуске.
	Ульяновск – Перрон 2 Ulyanovsk – Perron 2	118.800		Communication with ground maintenance personnel during towing and start-up.



УВЛЛ АД 2.19 РАДИОНАВИГАЦИОННЫЕ СРЕДСТВА И СРЕДСТВА ПОСАДКИ.  
UWLL AD 2.19 RADIO NAVIGATION AND LANDING AIDS.

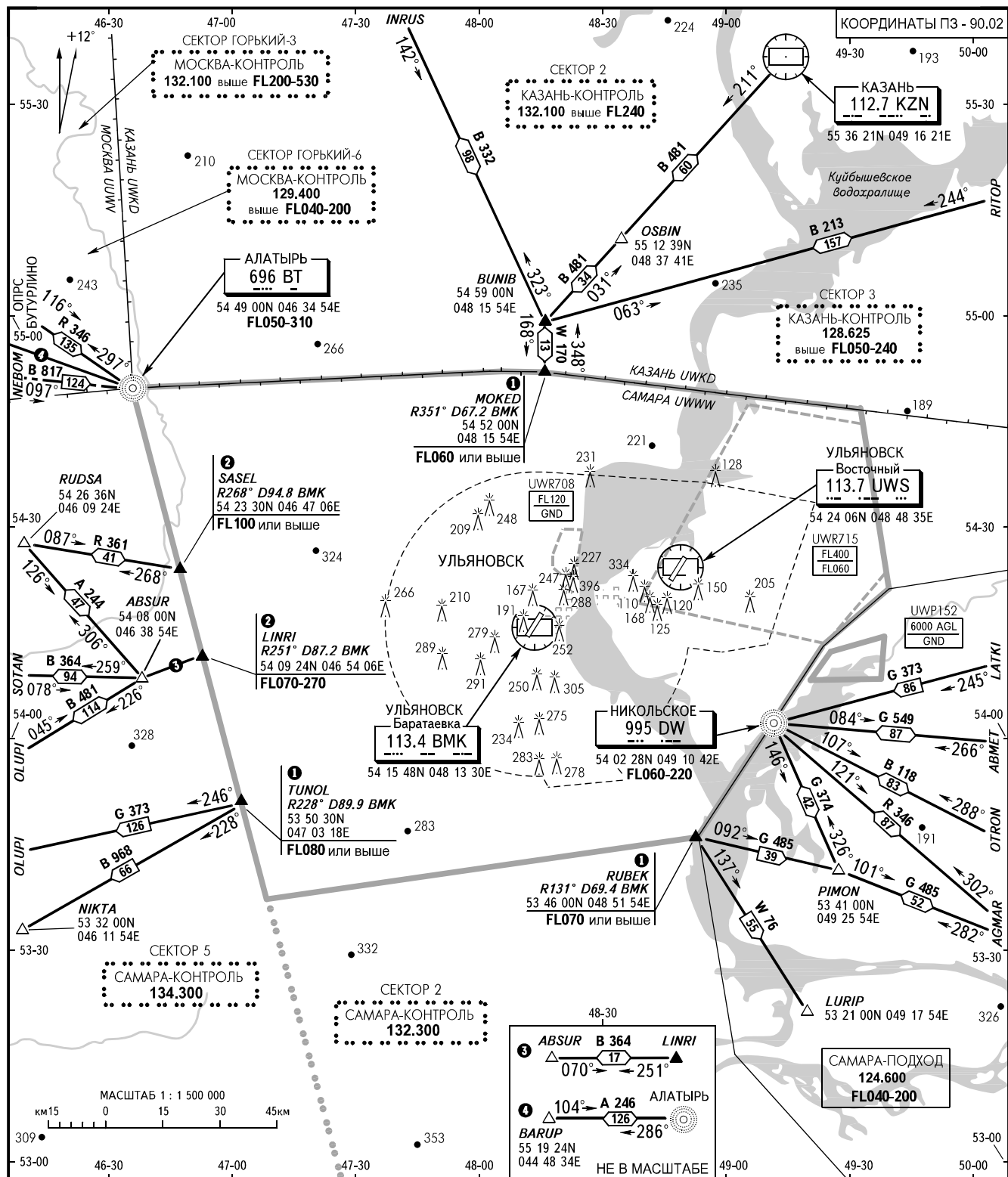
Тип средства, магнитное склонение, тип обеспечи- ваемых операций Type of aid, MAG VAR Type of supported OPS	Обозначения ID	Частота Frequency	Часы работы Hours of opera- tion	Координаты места установки пере- дающей антенны Site of transmitting antenna coordinates	Превыше- ние пере- дающей антенны DME Elevation of DME transmitting antenna	Примечания Remarks
1	2	3	4	5	6	7
VORDME (12°В/-/12°Е/-)	БМК BMK	113.4		541548.0N 0481330.0E		Система координат ПЗ-90.02 PZ-90.02 coordinate system
KPM 02 ILS KAT 2 (12°В/-) LOC 02 ILS CAT II (12°Е/-)	ИМР IMR	110.3		541723.3N 0481448.1E		Система координат ПЗ-90.02 PZ-90.02 coordinate system
ГРМ 02 GP 02	-	335.0		541526.8N 0481232.5E		2°40' Нот 16.9 м RDH 16.9 М Система координат ПЗ-90.02 PZ-90.02 coordinate system
ДПРМ 02 LOM 02	МР MR	332		541301N 0481007E		Ам 201°/4.84 км от ВПП 02 AZM 201°MAG/4.84 KM to RWY 02 Система координат ПЗ-90.02 PZ-90.02 coordinate system
БПРМ 02 LMM 02	М M	680		541445N 0481158E		Ам 201°/1.05 км от ВПП 02 AZM 201°MAG/1.05 KM to RWY 02 Система координат ПЗ-90.02 PZ-90.02 coordinate system
ДПРМ 20 LOM 20	ЛС LS	332		541848N 0481618E		Ам 021°/3.97 км от ВПП 20 AZM 021°MAG/3.97 KM to RWY 20 Система координат ПЗ-90.02 PZ-90.02 coordinate system
БПРМ 20 LMM 20	Л L	680		541724N 0481449E		Ам 021°/0.94 км от ВПП 20 AZM 021°MAG/0.94 KM to RWY 20 Система координат ПЗ-90.02 PZ-90.02 coordinate system

КАРТА РАЙОНА - ICAO

ПРИБЫТИЕ, ВЫЛЕТ  
И ТРАНЗИТНЫЕ МАРШРУТЫ

УЛЬЯНОВСК, РОССИЯ

БАРАТАЕВКА



ПОДХОД	127.300
КРУГ	120.800
АТИС	126.600

- 1 Нбез. подхода 1390
- 2 Нбез. подхода 1550

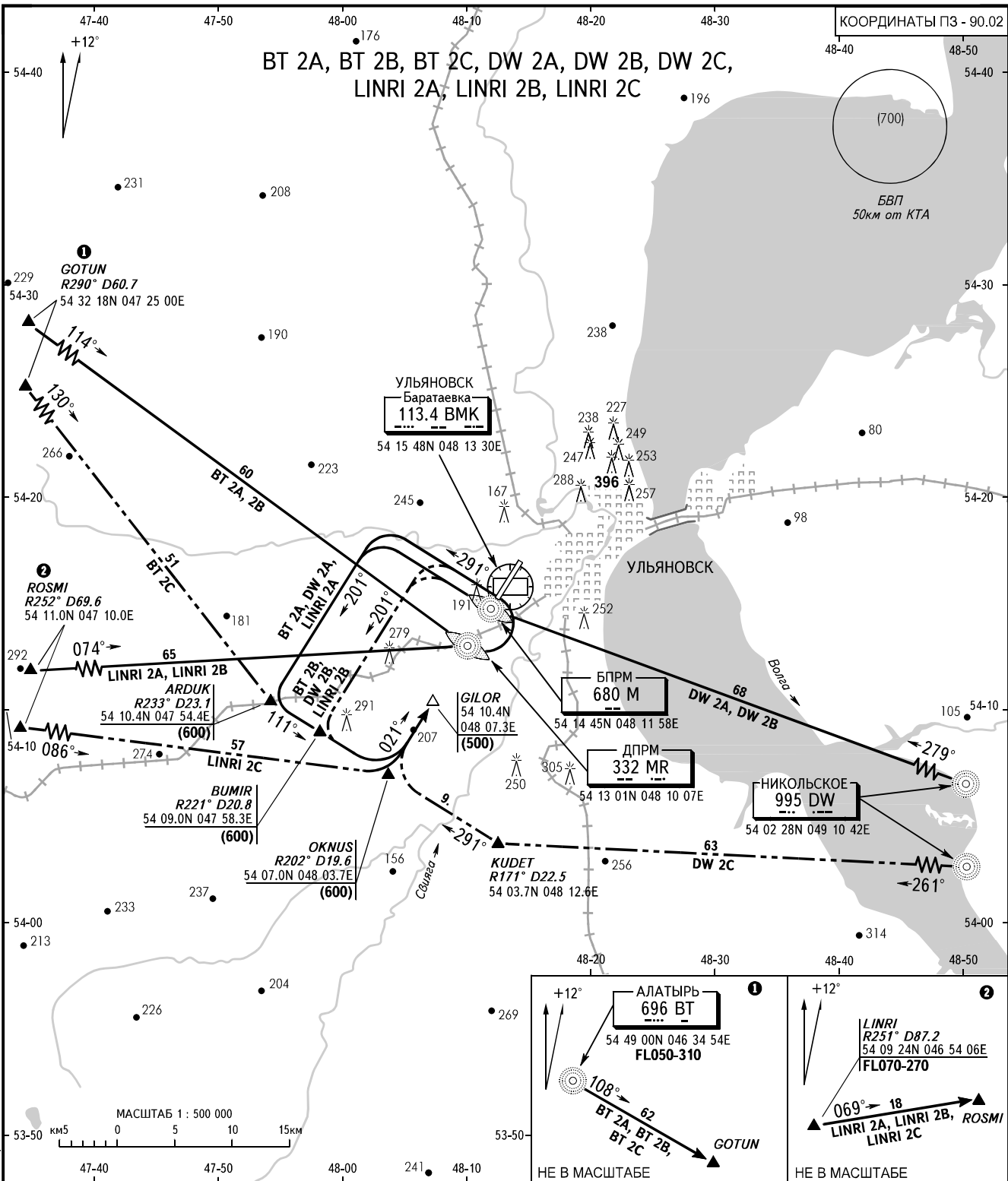
ПЕЛЕНГИ И НАПРАВЛЕНИЯ МАГНИТНЫЕ  
АБСОЛЮТНАЯ, ОТНОСИТЕЛЬНАЯ ВЫСОТЫ И ПРЕВЫШЕНИЯ В МЕТРАХ  
РАССТОЯНИЯ В КИЛОМЕТРАХ

ИЗМ: Новая карта

КАРТА СТАНДАРТНОГО ПРИБИТИЯ  
ПО ПРИБОРАМ - ICAO

ЭШЕЛОН  
ПЕРЕХОДА: По указанию ОВД

УЛЬЯНОВСК, РОССИЯ  
БАРАТАЕВКА  
ВПП 02



ПОДХОД 127.300  
КРУГ 120.800

ПЕЛЕНГИ И НАПРАВЛЕНИЯ МАГНИТНЫЕ  
АБСОЛЮТНАЯ, ОТНОСИТЕЛЬНАЯ ВЫСОТЫ И ПРЕВЫШЕНИЯ В МЕТРАХ  
РАССТОЯНИЯ В КИЛОМЕТРАХ

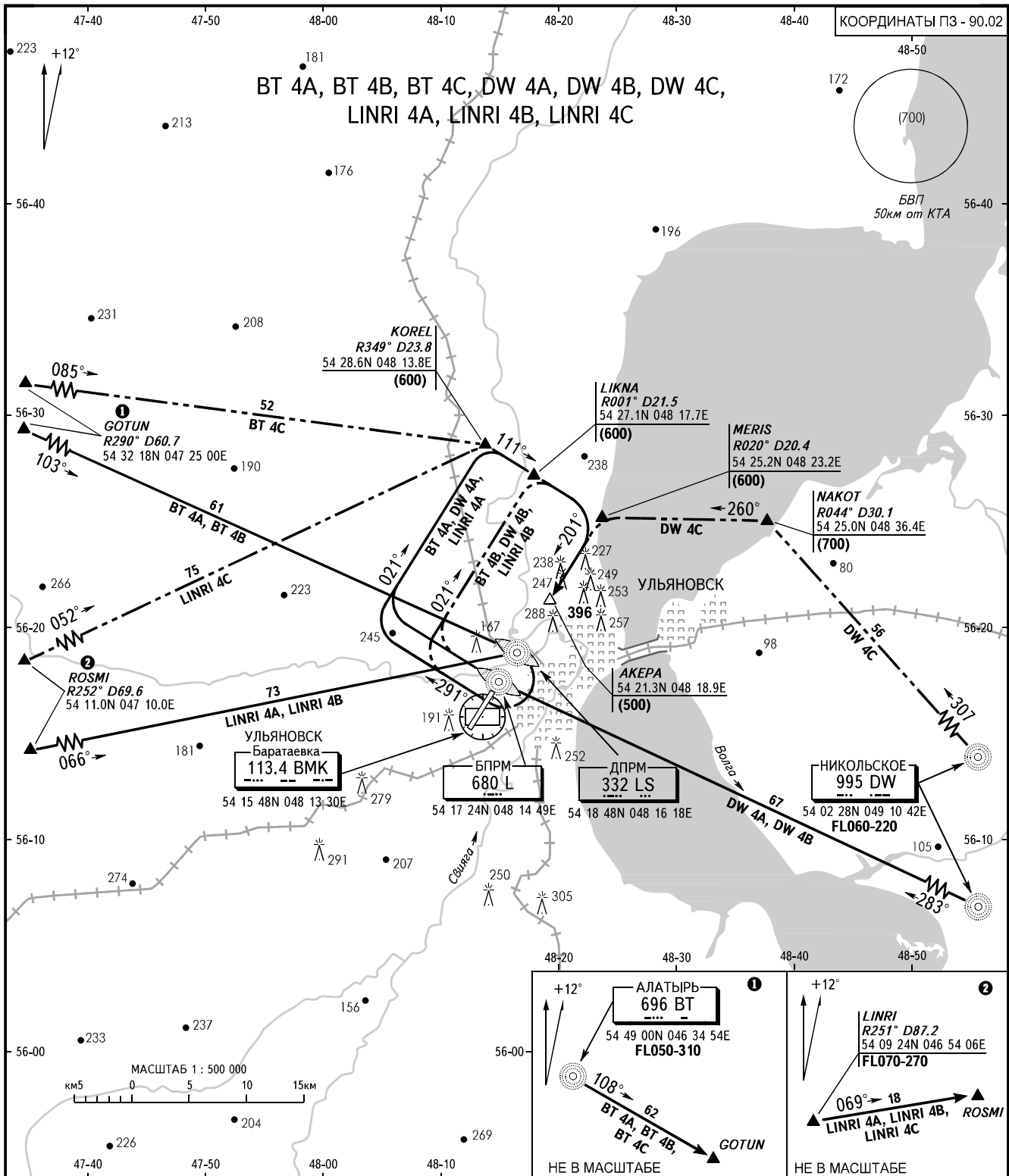
ИЗМ: Препятствия, координаты, МПУ, расстояния

# КАРТА СТАНДАРТНОГО ПРИБЫТИЯ ПО ПРИБОРАМ - ICAO

ЭШЕЛОН ПЕРЕХОДА: По указанию ОВД

## УЛЬЯНОВСК, РОССИЯ

БАРАТАЕВКА  
ВПП 20



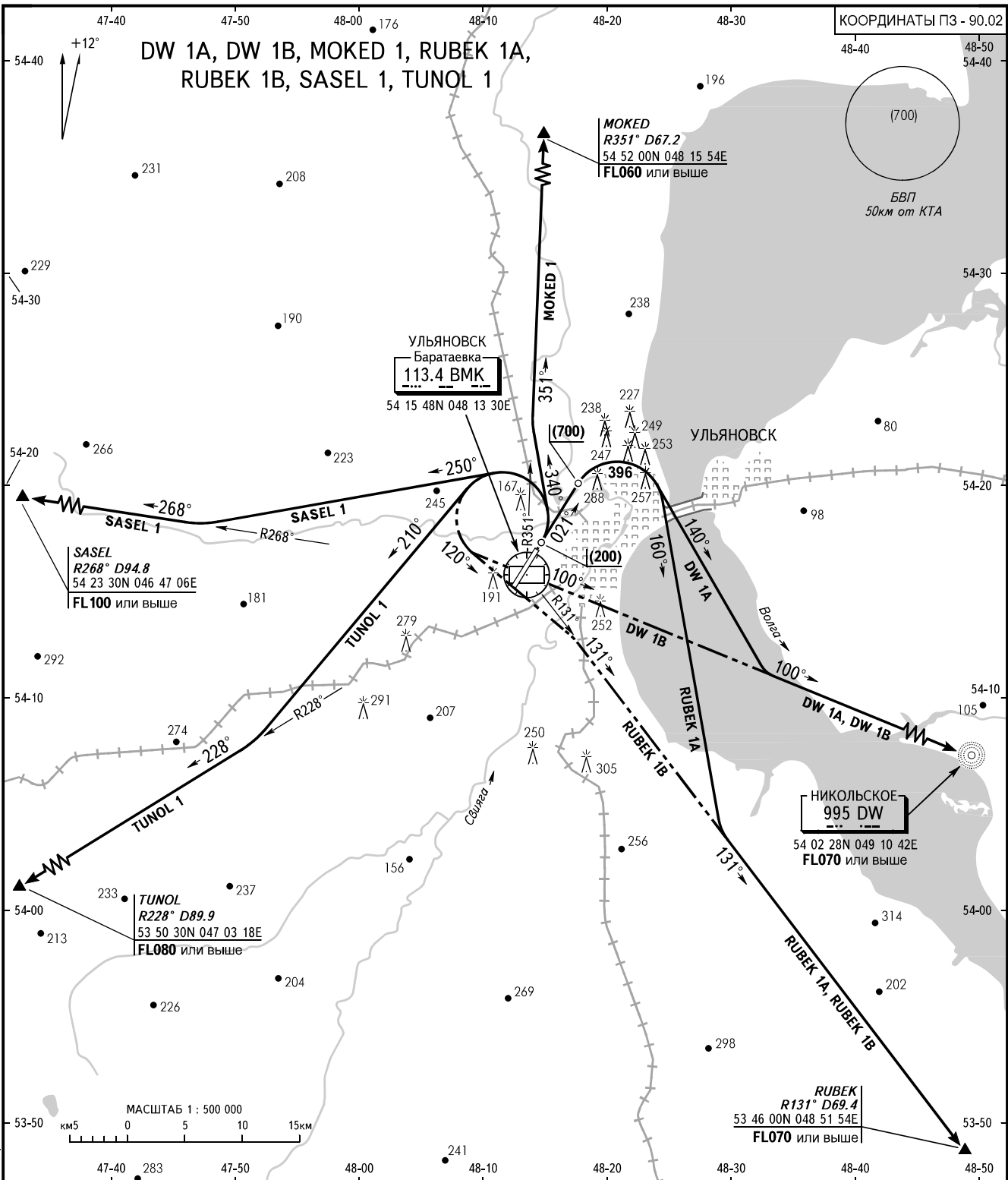
ПОДХОД	127.300
КРУГ	120.800

ПЕЛЕНГИ И НАПРАВЛЕНИЯ МАГНИТНЫЕ  
 АБСОЛЮТНАЯ, ОТНОСИТЕЛЬНАЯ ВЫСОТЫ И ПРЕВЫШЕНИЯ В МЕТРАХ  
 РАССТОЯНИЯ В КИЛОМЕТРАХ

КАРТА СТАНДАРТНОГО ВЫЛЕТА  
ПО ПРИБОРАМ - ICAO

ВЫСОТА  
ПЕРЕХОДА: (900)

УЛЬЯНОВСК, РОССИЯ  
БАРАТАЕВКА  
ВПП 02



СТАРТ 120.400  
КРУГ 120.800  
ПОДХОД 127.300

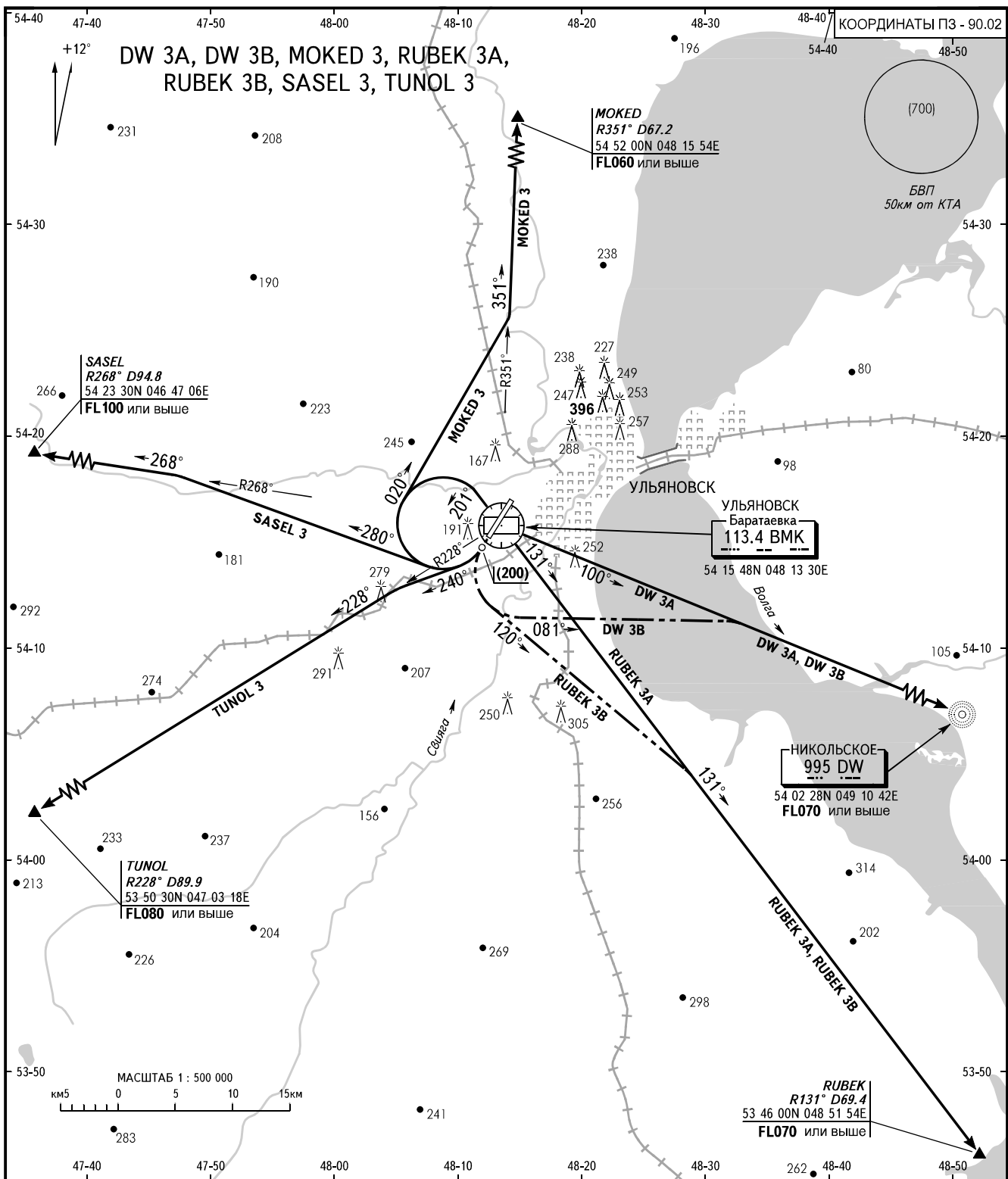
ПЕЛЕНГИ И НАПРАВЛЕНИЯ МАГНИТНЫЕ  
АБСОЛЮТНАЯ, ОТНОСИТЕЛЬНАЯ ВЫСОТЫ И ПРЕВЫШЕНИЯ В МЕТРАХ  
РАССТОЯНИЯ В КИЛОМЕТРАХ

ИЗМ: Препятствия, координаты, МПУ, радиосвязь

КАРТА СТАНДАРТНОГО ВЫЛЕТА ПО ПРИБОРАМ - ICAO

ВЫСОТА ПЕРЕХОДА: (900)

УЛЬЯНОВСК, РОССИЯ  
БАРАТАЕВКА  
ВПП 20



СТАРТ	120.400
КРУГ	120.800
ПОДХОД	127.300

ПОПРАВКА 04/15

ИЗМ: Препятствия, координаты, МПУ, радиосвязь

КАРТА  
АЭРОДРОМА - ICAO

КТА  
54°16'06"N  
048°13'25"E

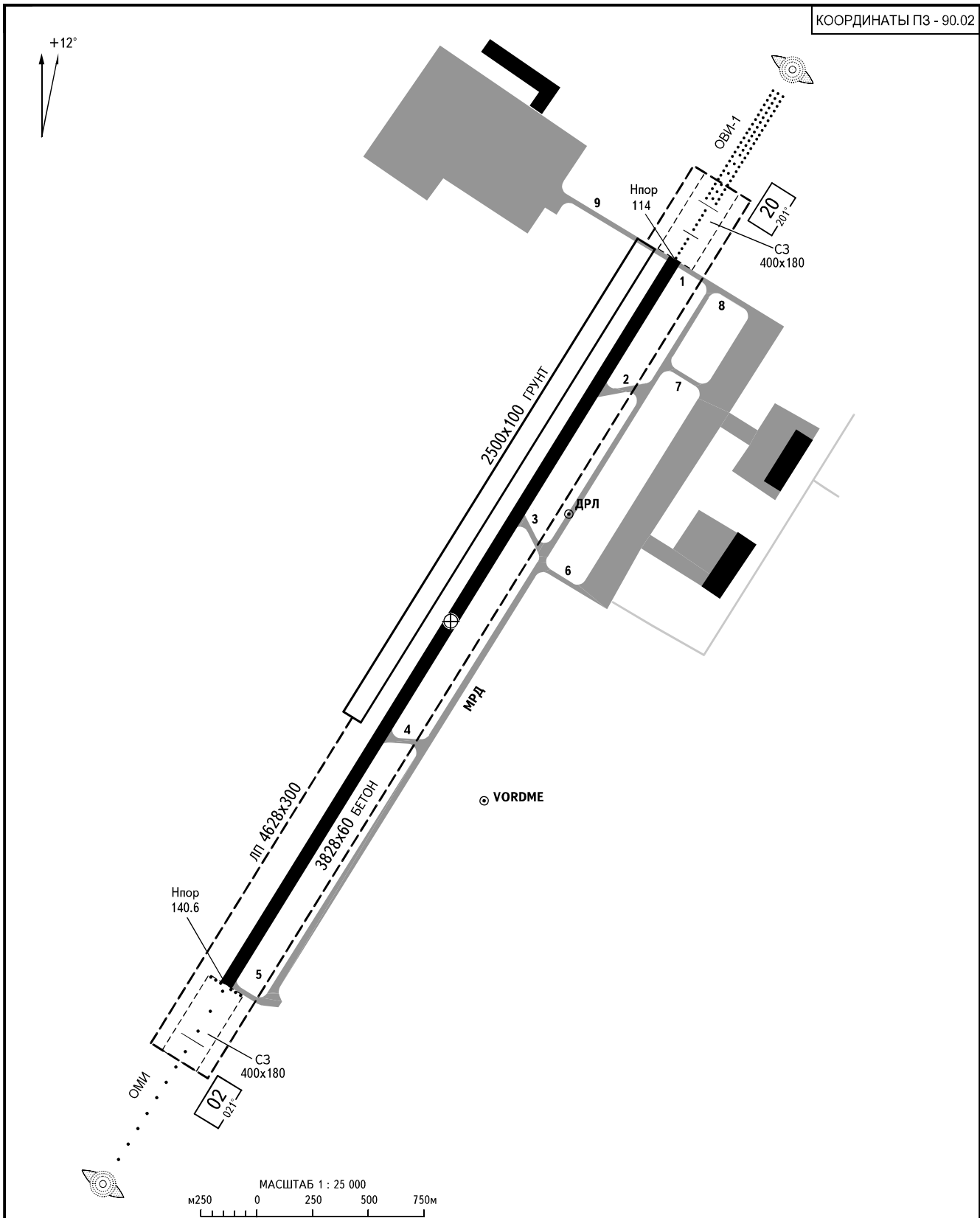
ПРЕВ  
141м

СТАРТ 120.400  
РУЛЕНИЕ 121.800

УЛЬЯНОВСК, РОССИЯ

БАРАТАЕВКА

КОординаты ПЗ - 90.02



ВПП	НАПРАВЛЕНИЕ (ИСТИННОЕ)	ПОРОГ ВПП	НЕСУЩАЯ СПОСОБНОСТЬ
02	032°07' 27"	54°15' 13.67"N 048°12' 28.91"E	PCN 44 /R/C/X/T
20	212°08' 55"	54°16' 58.46"N 048°14' 21.36"E	

ПРЕВЫШЕНИЯ И  
РАЗМЕРЫ В МЕТРАХ  
НАПРАВЛЕНИЕ МАГНИТНОЕ

ИЗМ: Направление ВПП

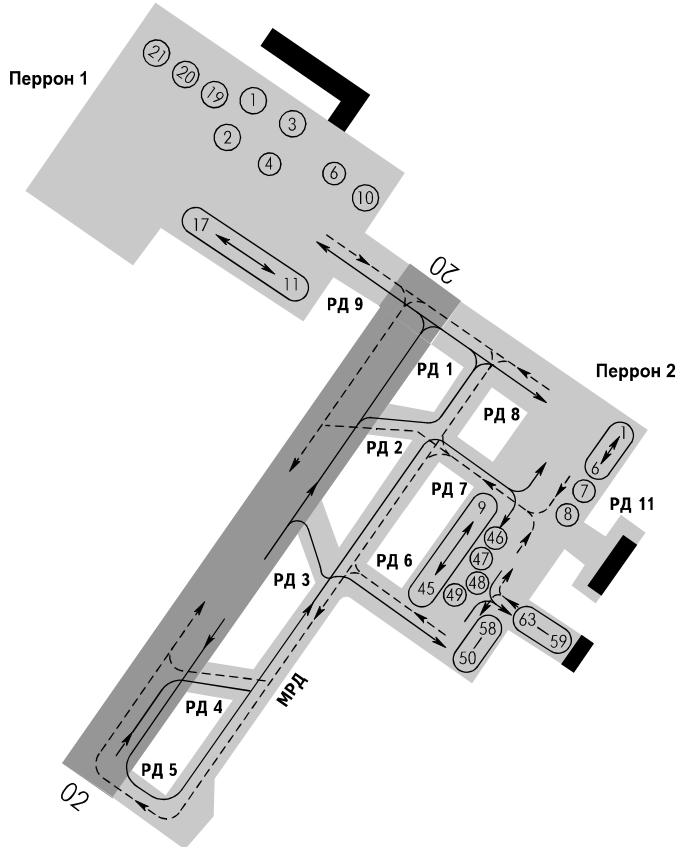
КАРТА НАЗЕМНОГО  
АЭРОДРОМНОГО ДВИЖЕНИЯ - ИСАО

СТАРТ	120.400
РУЛЕНИЕ	121.800
ПЕРРОН 1	119.000
ПЕРРОН 2	118.800

УЛЬЯНОВСК, РОССИЯ

БАРАТАЕВКА

+12°



Не в масштабе

**РУЛЕЖНЫЕ ДОРОЖКИ:**

Ширина: МРД, 1-9	- 22.5м
Покрытие: МРД, 1-5, 7, 9	- Армированный бетон
6, 8	- Асфальтобетон
Прочность: 2, 3, 4	- PCN 47/R/C/X/T
МРД 1, 7	- PCN 44/R/C/X/T
5, 8	- PCN 47/R/A/X/T
6	- PCN 32/R/C/X/T (смешанный)
9	- PCN 23/R/C/X/T (смешанный)

**ПРЕДУПРЕЖДЕНИЯ:**

1. Руление ВС по РД 3, 5, 6, 8 при дальности видимости на ВПП (RVR) менее 800 метров - ЗАПРЕЩЕНО.
2. Руление ВС по МРД при дальности видимости на ВПП (RVR) менее 800 метров - за машиной сопровождения.
3. Руление ВС Ил-86, Ил-76, Ил-62, Ту-154, Ту-134, Ил-18, Ан-12, Як-42, А-320, В737, SSJ-100 по РД 6 - ЗАПРЕЩЕНО.
4. Все РД с укрепленными обочинами по 9м.

**ТИП ВС:**

Перрон 1  
Ил-86, Ил-76ТД(Т)  
Ту-204, Ту-214  
Ту-154  
Ту-134  
Ил-18  
Ан-12  
Як-42  
А-320-100, А-320-200, В737-500  
Ан-24, Як-40, М-101Т, CRJ-100,  
CRJ-200, АTR-42, АTR-72,  
SAAB-340, SAAB-2000, DA-42  
EMB-190-200LR  
EMB-120ER

**СТОЯНКИ:**

4  
1-4  
2, 4, 10  
1, 2, 4, 6, 10, 21  
1, 2, 4, 6, 10, 13-17, 21  
1, 2, 4, 6, 10-17, 21  
2, 4, 10-17, 21  
4, 10  
1, 2, 4, 6, 10-17, 19-21  
1-4, 6, 10-17, 19-21  
1, 2, 4, 6, 10, 21  
1, 2, 4, 6, 10, 19-21

Перрон 2

Ту-204, Ту-214  
М-101Т  
Як-18Т и его модификации  
DA-42  
DA-40  
С-172  
Ан-2, Л-410

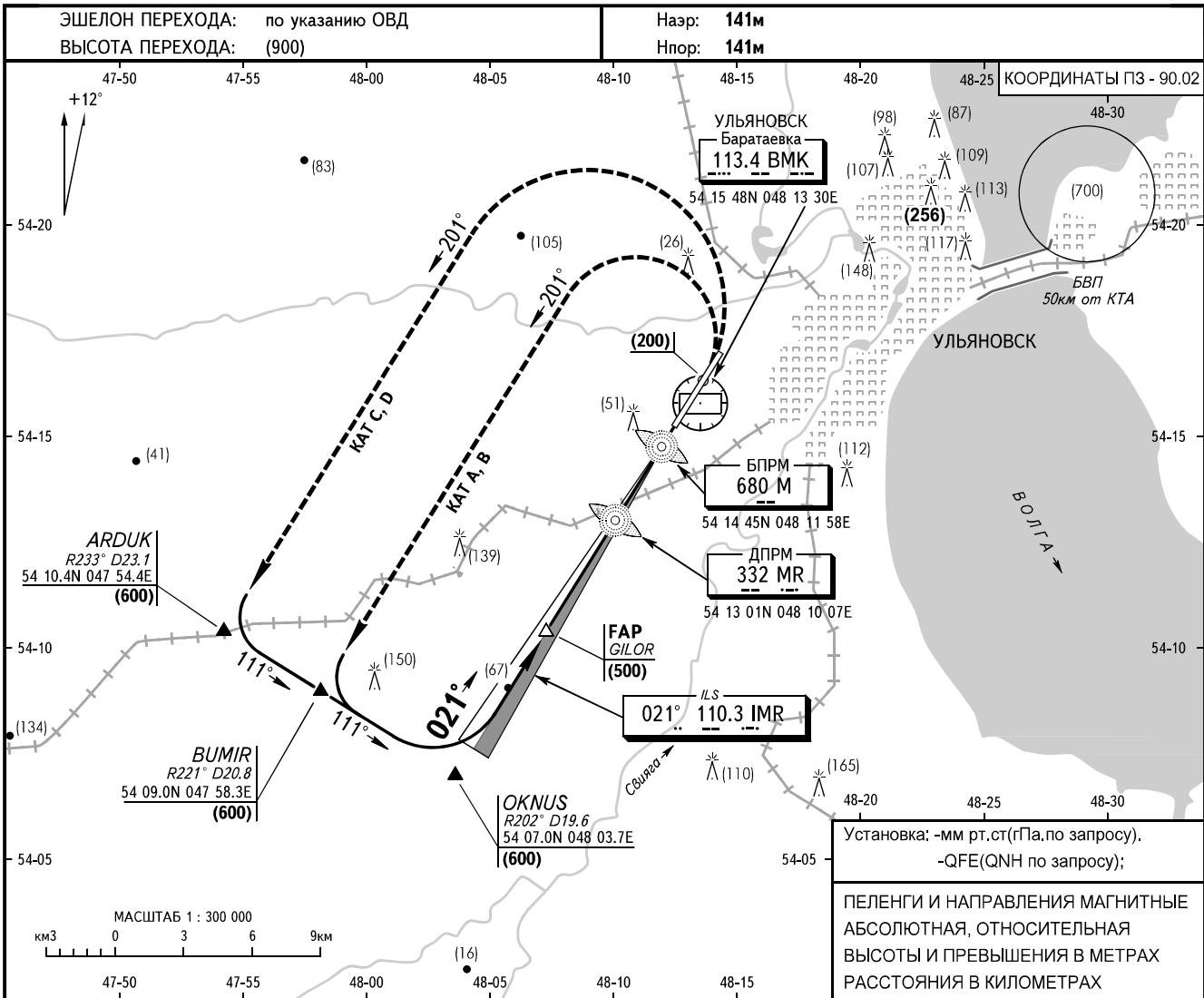
1, 2  
1-10, 11-19, 46-49  
11-63  
1-19, 46-49, 59-63  
1-8, 11-19, 46-60  
1-60  
11-19



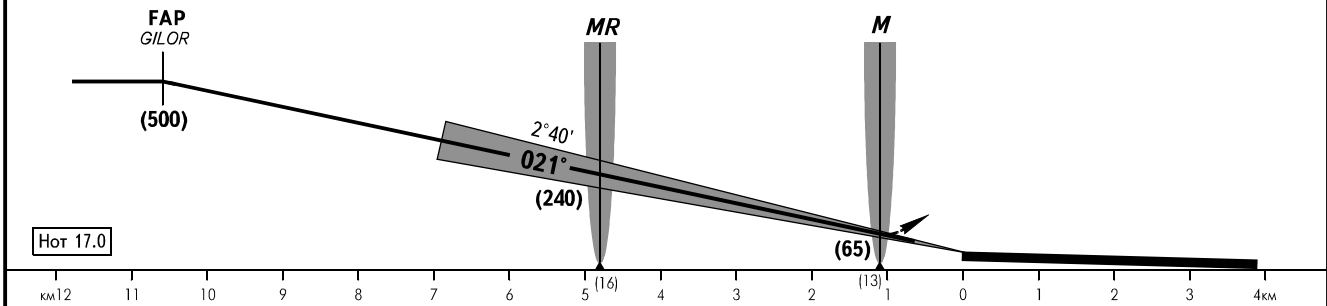
КАРТА ЗАХОДА  
НА ПОСАДКУ  
ПО ПРИБОРАМ - ICAO

КРУГ 120.800  
ПОСАДКА 120.400

УЛЬЯНОВСК, РОССИЯ  
БАРАТАЕВКА  
ILS ВПП 02



**УХОД НА ВТОРОЙ КРУГ**  
Набор (200), ЛЕВЫЙ разворот с набором (600) на МПУ 201°, далее по схеме захода.



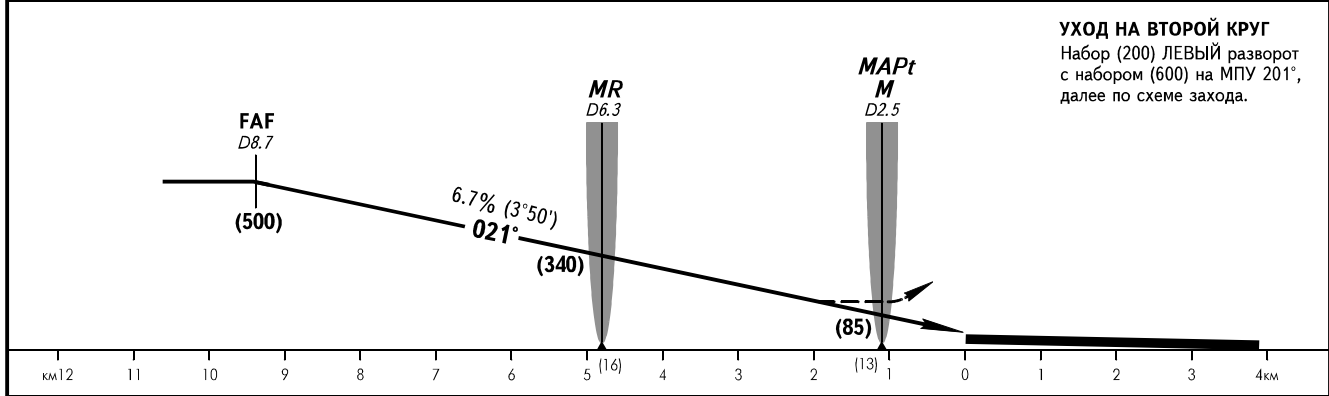
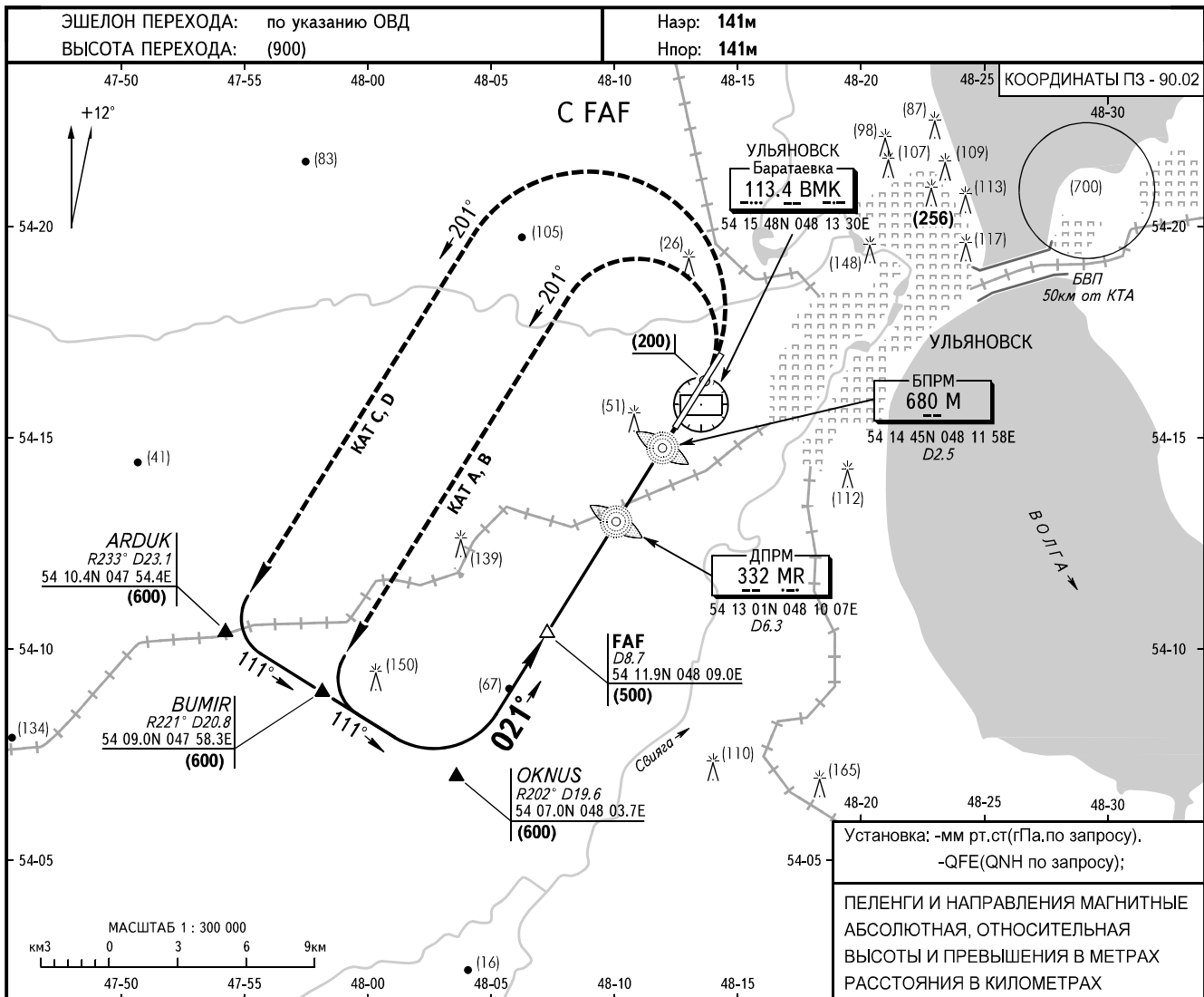
ОСА(Н)		A	B	C	D	ЗАХОД С КРУГА ВС V ≤ 300 Шпм - 4.0							
ЗАХОД С ПРЯМОЙ	CAT I	183(42)	185(44)	188(47)	191(50)	МПР		Ам	S	H			
						3 разв.							
						4 разв.							
						VORDME		Zo,м	So,м				
						ВПП 02		+420	+1483				
Путевая скорость		км/ч	150	180	210	240	270	300	330	360	390	420	450
Верг. скорость снижения		м/с	2.2	2.6	3.1	3.5	3.9	4.4	4.8	5.2	5.7	6.1	6.6

ИЗМ: Прелетствия

КАРТА ЗАХОДА  
НА ПОСАДКУ  
ПО ПРИБОРАМ - ICAO

КРУГ	120.800
ПОСАДКА	120.400

УЛЬЯНОВСК, РОССИЯ  
БАРАТАЕВКА  
ОСП, ОПРС ВПП 02



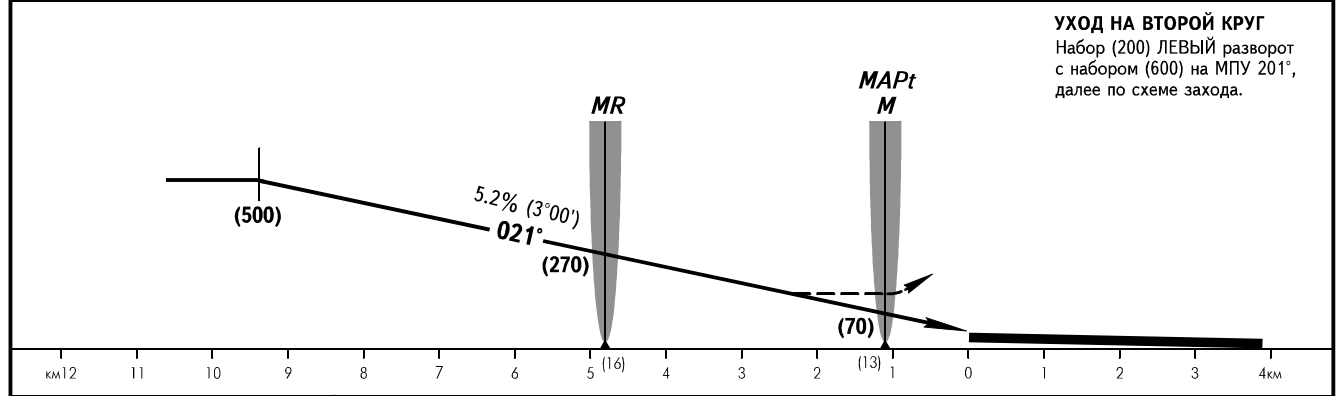
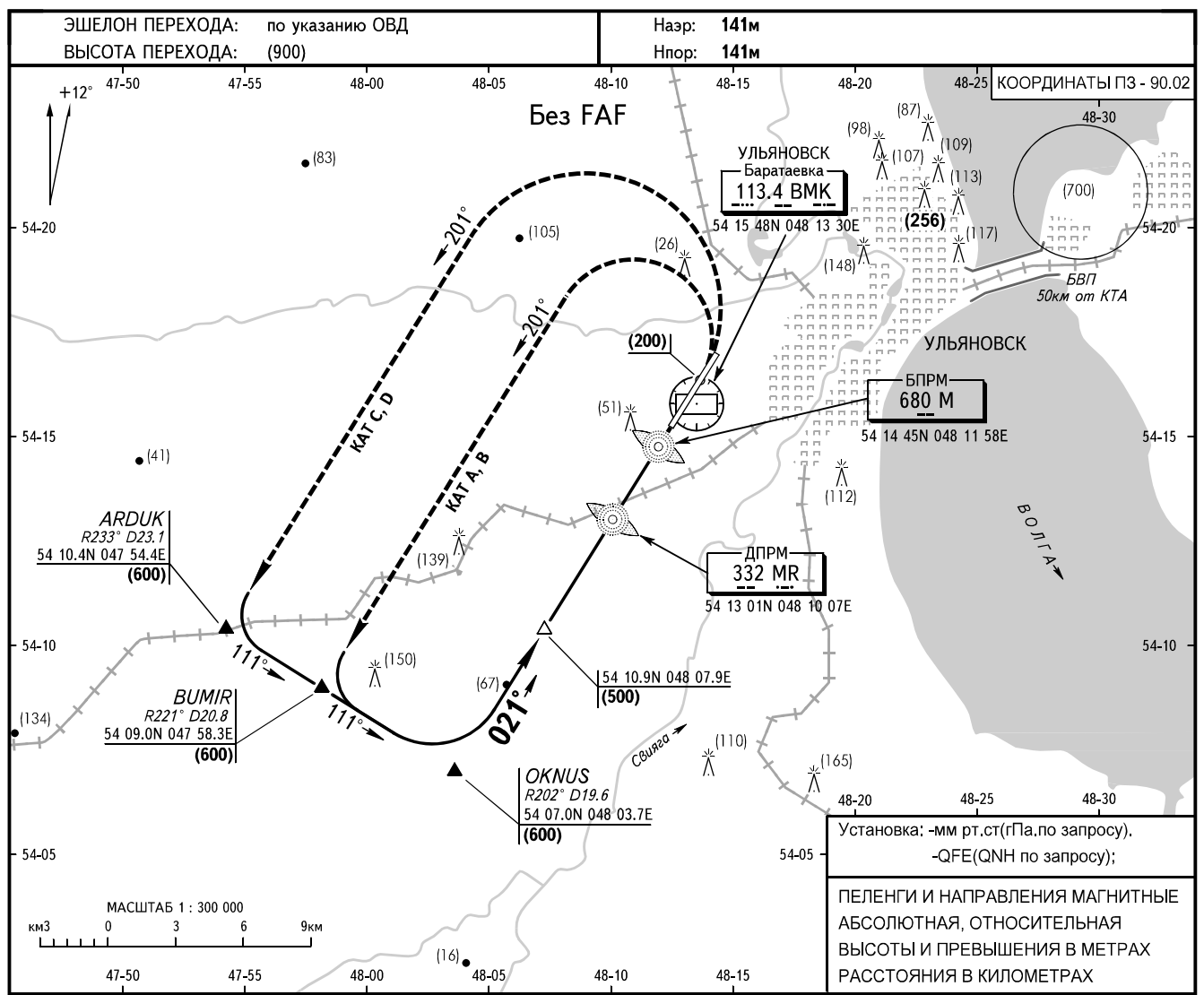
ОСА(Н)		A	B	C	D	ЗАХОД С КРУГА ВС V ≤ 300 Шлпм - 4.0							
ЗАХОД С ПРЯМОЙ	ОСП	244(103)	244(103)	244(103)	244(103)	МПР				S		H	
	ОПРС (ДПРМ)	306(165)	306(165)	306(165)	306(165)								
	ОПРС (БПРМ)	306(165)	306(165)	306(165)	306(165)								
						VORDME		Zo,м		So,м			
						ВПП 02		+420		+1483			
Путевая скорость		км/ч	150	180	210	240	270	300	330	360	390	420	450
ДПРМ - МАРt 3790м		мин:сек	1:31	1:16	1:05	0:57	0:51	0:45	0:41	0:38	0:35	0:32	0:30
Верт. скорость снижения		м/с	2.8	3.3	3.9	4.5	5.0	5.6	6.1	6.7	7.2	7.8	8.4

ИЗМ: Новая карта

**КАРТА ЗАХОДА  
НА ПОСАДКУ  
ПО ПРИБОРАМ - ICAO**

КРУГ	120.800
ПОСАДКА	120.400

**УЛЬЯНОВСК, РОССИЯ**  
БАРАТАЕВКА  
ОСП, ОПРС ВПП 02



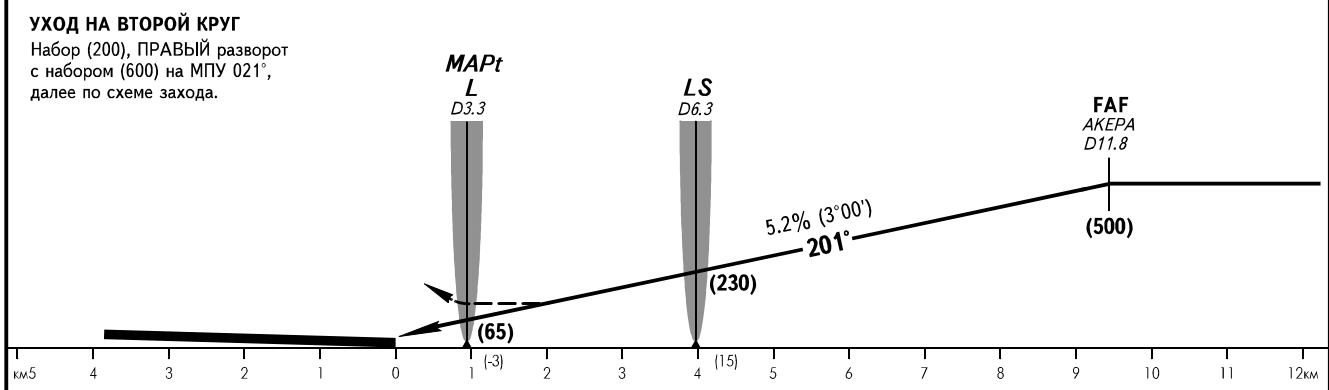
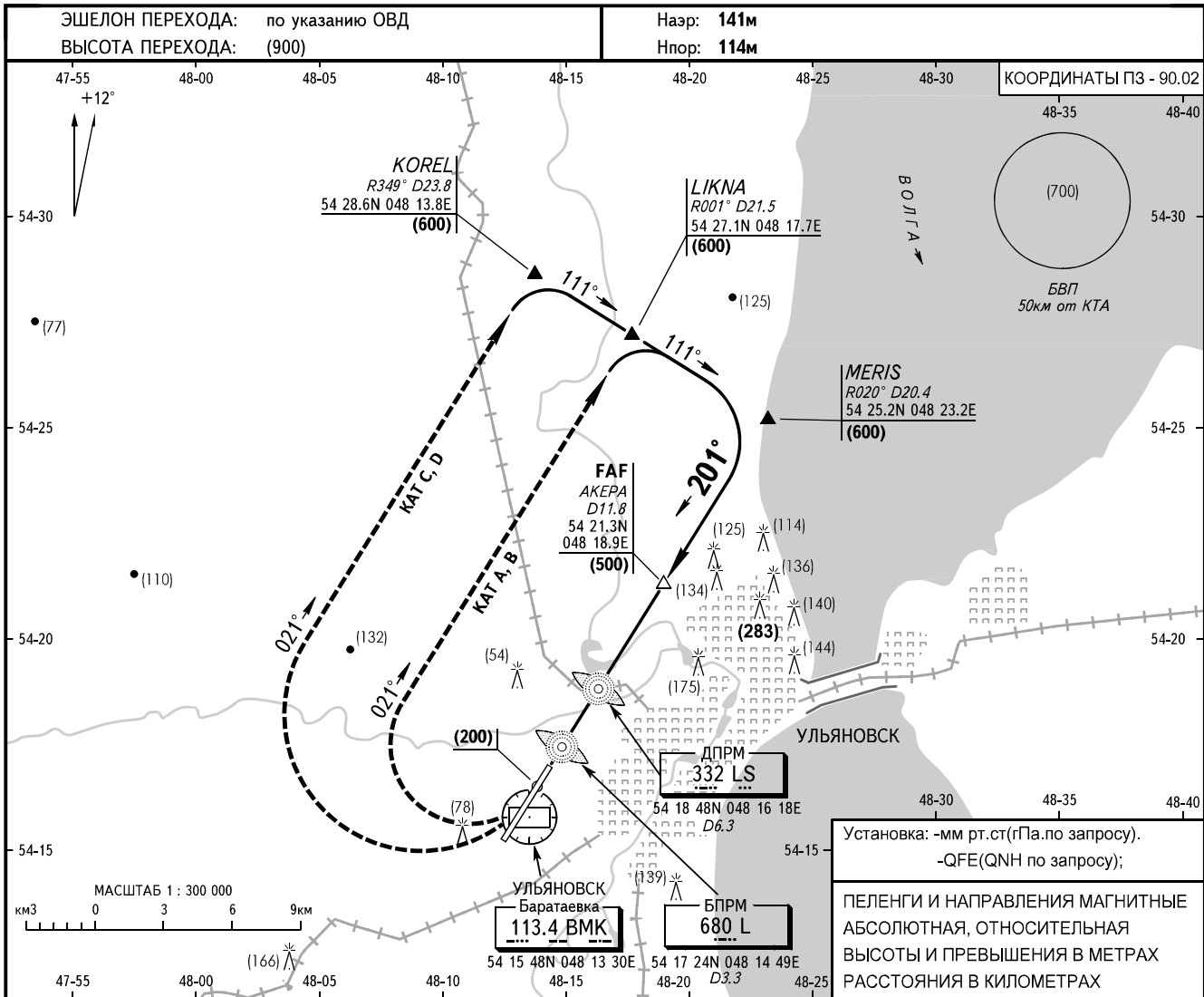
**УХОД НА ВТОРОЙ КРУГ**  
Набор (200) ЛЕВЫЙ разворот с набором (600) на МПУ 201°, далее по схеме захода.

ОСА(Н)		A	B	C	D	ЗАХОД С КРУГА ВС V ≤ 300 Ш <sub>пм</sub> - 4.0								
ЗАХОД С ПРЯМОЙ	ОСП	278(137)	278(137)	278(137)	278(137)	МГР	A <sub>м</sub>	S	H					
	ОПРС (ДПРМ)	391(250)	391(250)	391(250)	391(250)	3 разв.								
	ОПРС (БПРМ)	441(300)	441(300)	441(300)	441(300)	4 разв.								
						VORDME	Zo,м	So,м						
						ВПП 02	+420	+1483						
Путевая скорость	км/ч	150	180	210	240	270	300	330	360	390	420	450		
ДПРМ - МАРt	3790м	мин:сек	1:31	1:16	1:05	0:57	0:51	0:45	0:41	0:38	0:35	0:32	0:30	
Верт. скорость снижения	м/с	2.2	2.6	3.1	3.5	3.9	4.4	4.8	5.2	5.7	6.1	6.6		

**КАРТА ЗАХОДА  
НА ПОСАДКУ  
ПО ПРИБОРАМ - ICAO**

КРУГ **120.800**  
ПОСАДКА **120.400**

**УЛЬЯНОВСК, РОССИЯ**  
БАРАТАЕВКА  
ОСП, ОПРС ВПП 20



ОСА(Н)		A	B	C	D	ЗАХОД С КРУГА ВС V ≤ 300 Шпм - 4.0																																								
ЗАХОД С ПРЯМОЙ	ОСП	с FAF	228(114)	228(114)	228(114)	228(114)	<table border="1"> <tr> <td></td> <td>МГПР</td> <td>Ам</td> <td>S</td> <td>H</td> </tr> <tr> <td>3 разв.</td> <td></td> <td></td> <td></td> <td></td> </tr> <tr> <td>4 разв.</td> <td></td> <td></td> <td></td> <td></td> </tr> <tr> <td colspan="2">VORDME</td> <td>Zo,м</td> <td>So,м</td> <td colspan="4"></td> </tr> <tr> <td colspan="2"></td> <td>ВПП 20</td> <td>-420</td> <td>+2343</td> <td colspan="4"></td> </tr> </table>									МГПР	Ам	S	H	3 разв.					4 разв.					VORDME		Zo,м	So,м							ВПП 20	-420	+2343				
			МГПР	Ам	S	H																																								
	3 разв.																																													
	4 разв.																																													
VORDME		Zo,м	So,м																																											
		ВПП 20	-420	+2343																																										
без FAF	398(284)	398(284)	398(284)	398(284)																																										
ОПРС (ДПРМ)	с FAF	233(119)	233(119)	233(119)	233(119)																																									
	без FAF	398(284)	398(284)	398(284)	398(284)																																									
ОПРС (БПРМ)	с FAF	266(152)	266(152)	266(152)	266(152)																																									
	без FAF	443(319)	443(319)	443(319)	443(319)																																									
Путевая скорость		км/ч	150	180	210	240	270	300	330	360	390	420	450																																	
ДПРМ - МАРt 3030м		мин:сек	1:13	1:01	0:52	0:45	0:40	0:36	0:33	0:30	0:28	0:26	0:24																																	
Верт. скорость снижения		м/с	2.2	2.7	3.1	3.6	4.0	4.5	4.9	5.4	5.8	6.3	6.7																																	

ИЗМ: D БПРМ